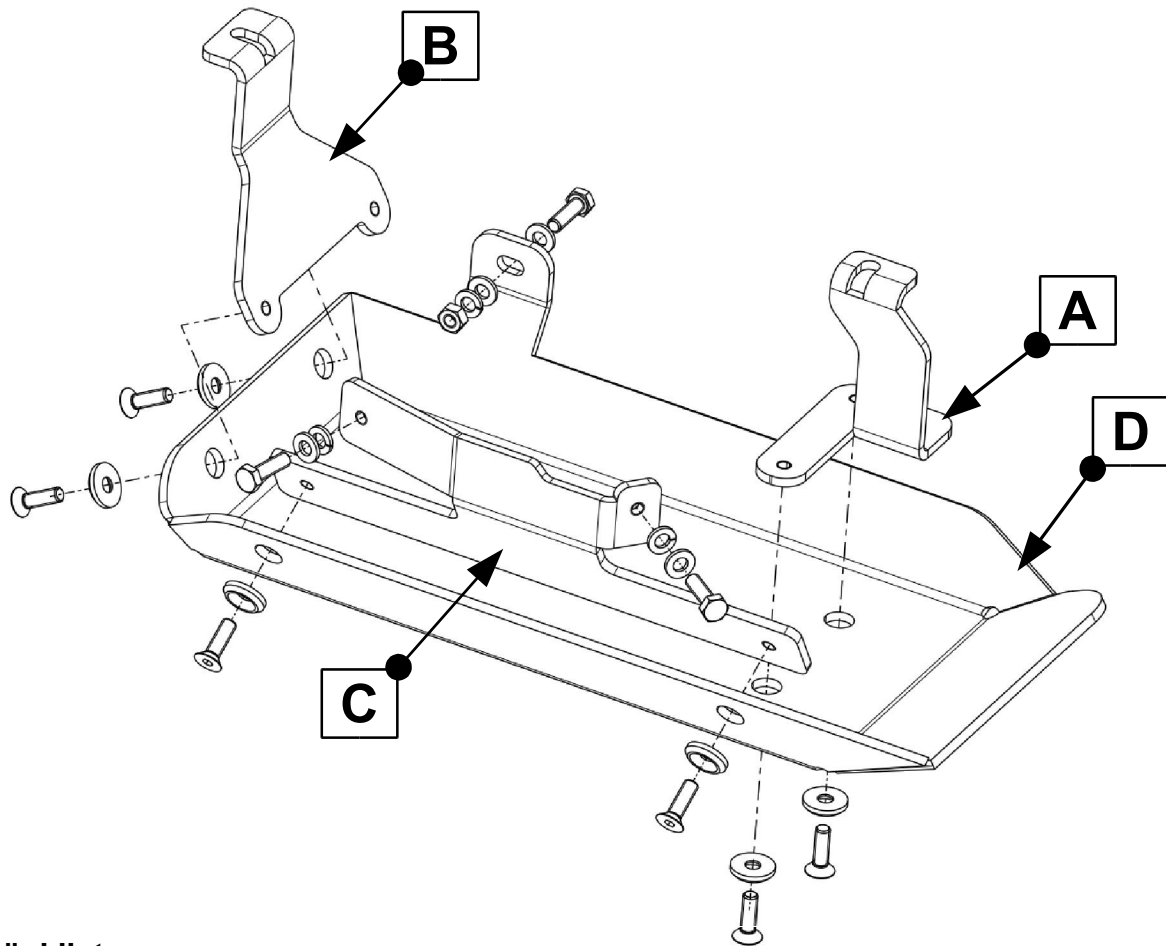


Anbauanleitung: Unterfahrschutz Kraftstoffpumpe Suzuki Jimny ab2018
AL: 2192-01
Best.Nr.: 29-T040205
Montagezeit: ca. 45 min.

***Hier sehen sie den fertig montierten Unterfahrschutz.
Bevor sie mit der Montage beginnen, lesen sie bitte diese Anleitung gut durch.***

***Here you see the ready mounted skid plate.
Before you start fitting, please read and understand this instruction manual.***





Stückliste

Schraubensatz

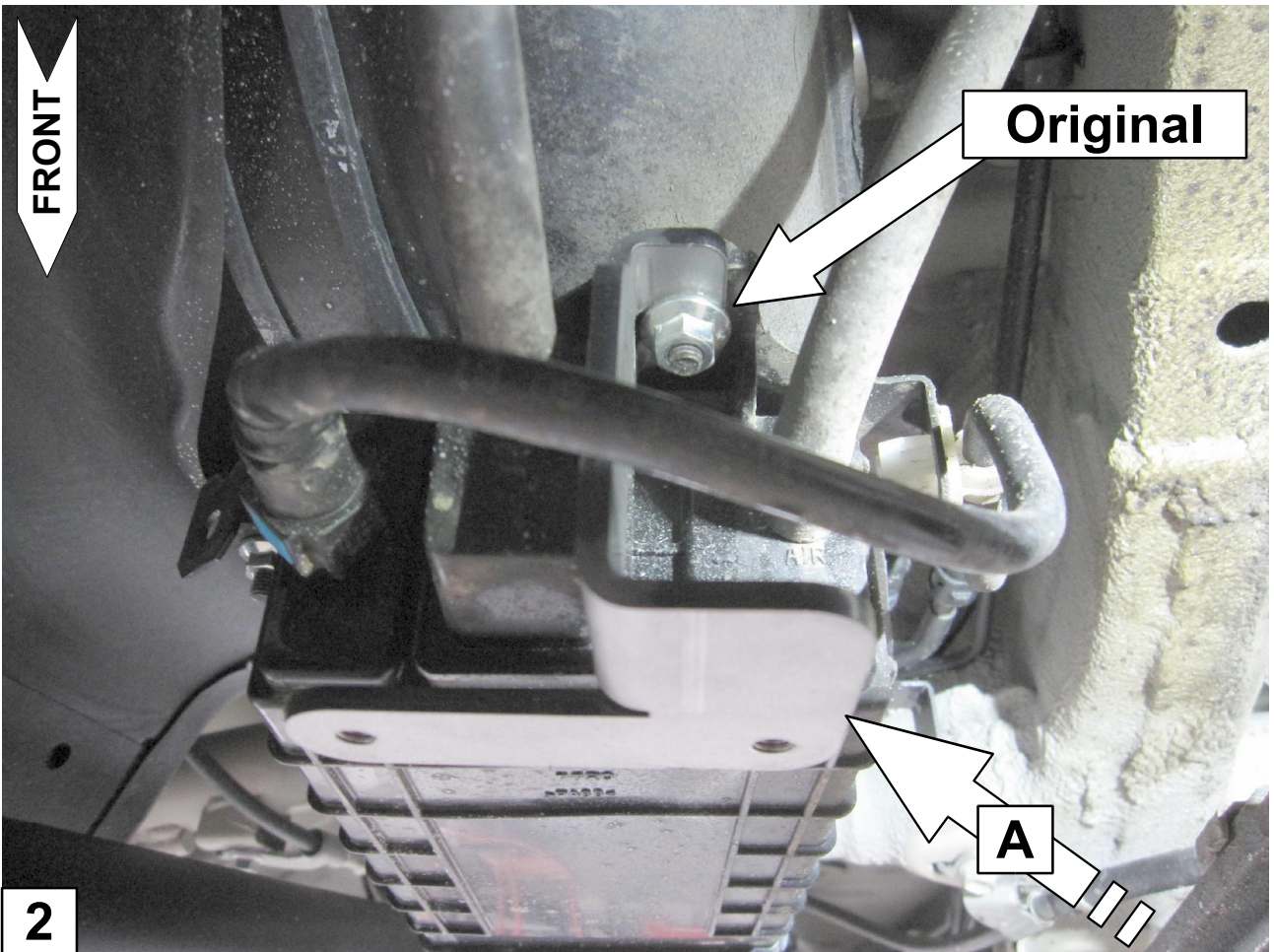
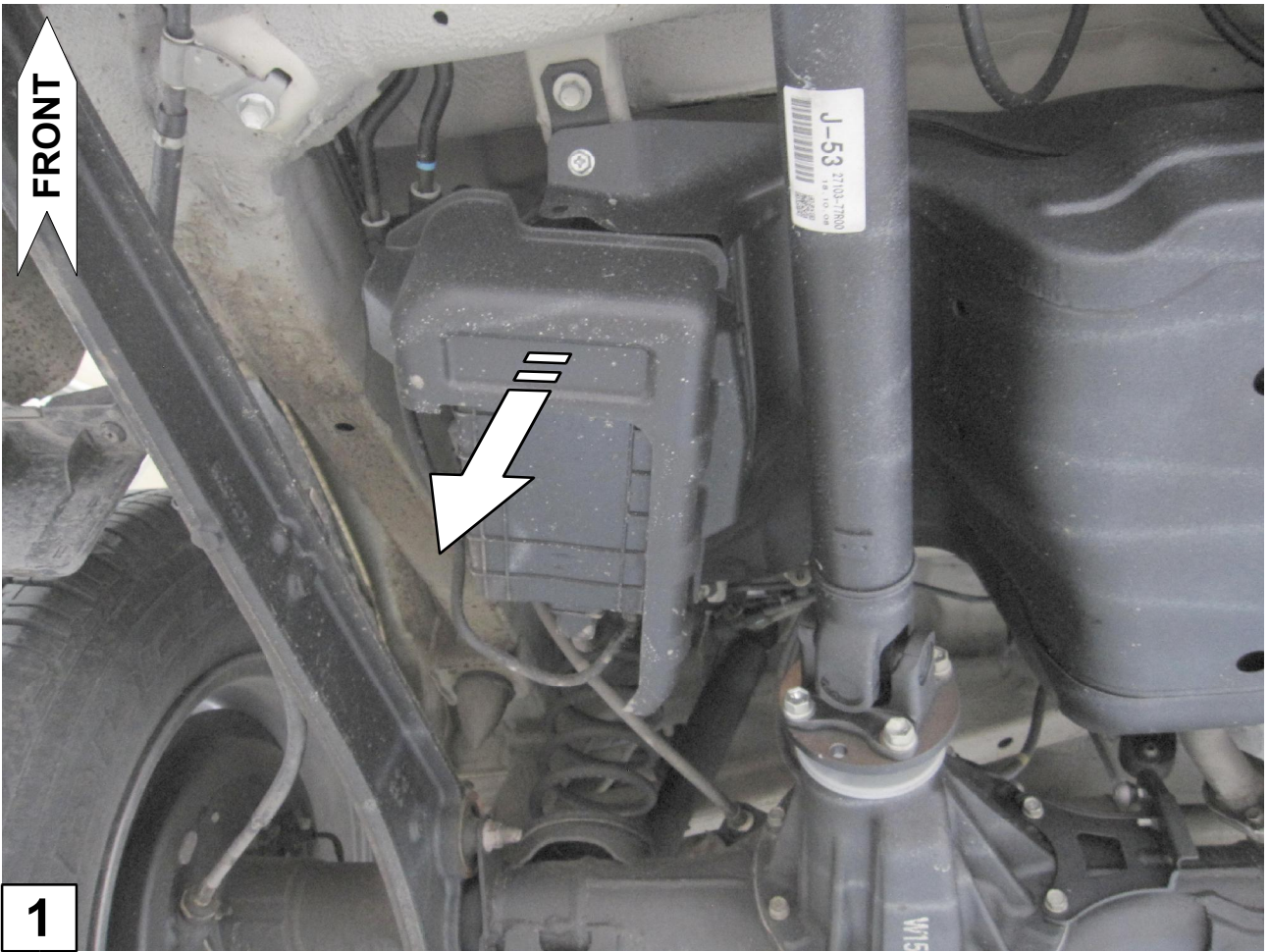
1x Halter hinten (A)
 1x Halter vorne (B)
 1x Halter links (C)
 1x Schutzblech (D)

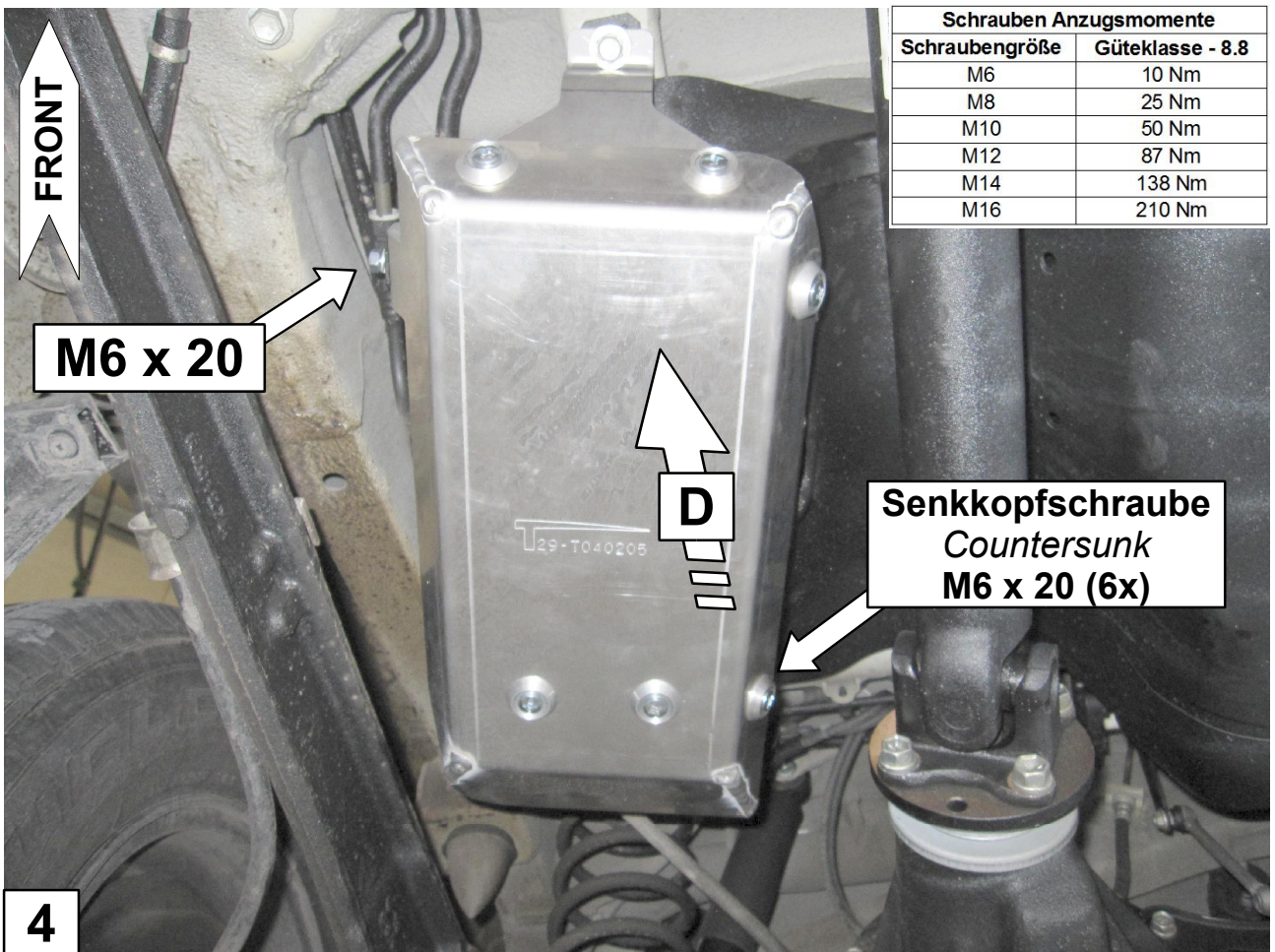
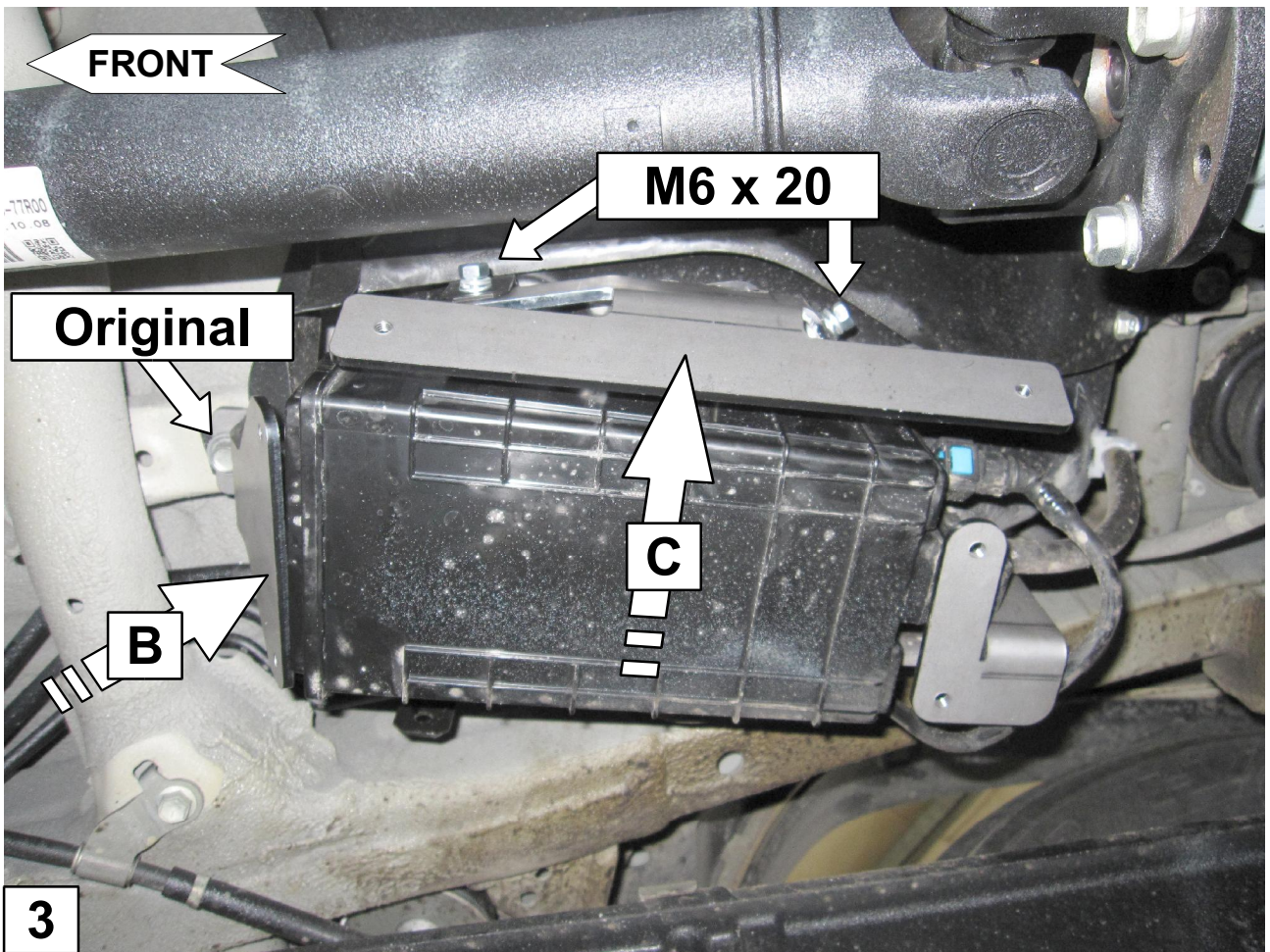
1x Anleitung AL2192

3x Schraube M6 x 20
 4x Scheibe M6
 3x Federring M6
 1x Mutter M6

6x Senkscheibe M6 Alu
 6x Senkschraube M6 x 20 (DIN7991)

Schrauben Anzugsmomente siehe letzte Seite!
For torque information please see last page!





Schrauben Anzugsmomente	
Schraubengröße	Güteklasse - 8.8
M6	10 Nm
M8	25 Nm
M10	50 Nm
M12	87 Nm
M14	138 Nm
M16	210 Nm