

Anbauanleitung: Unterfahrschutz Abgassensor
Dacia Duster ab Bj.2018

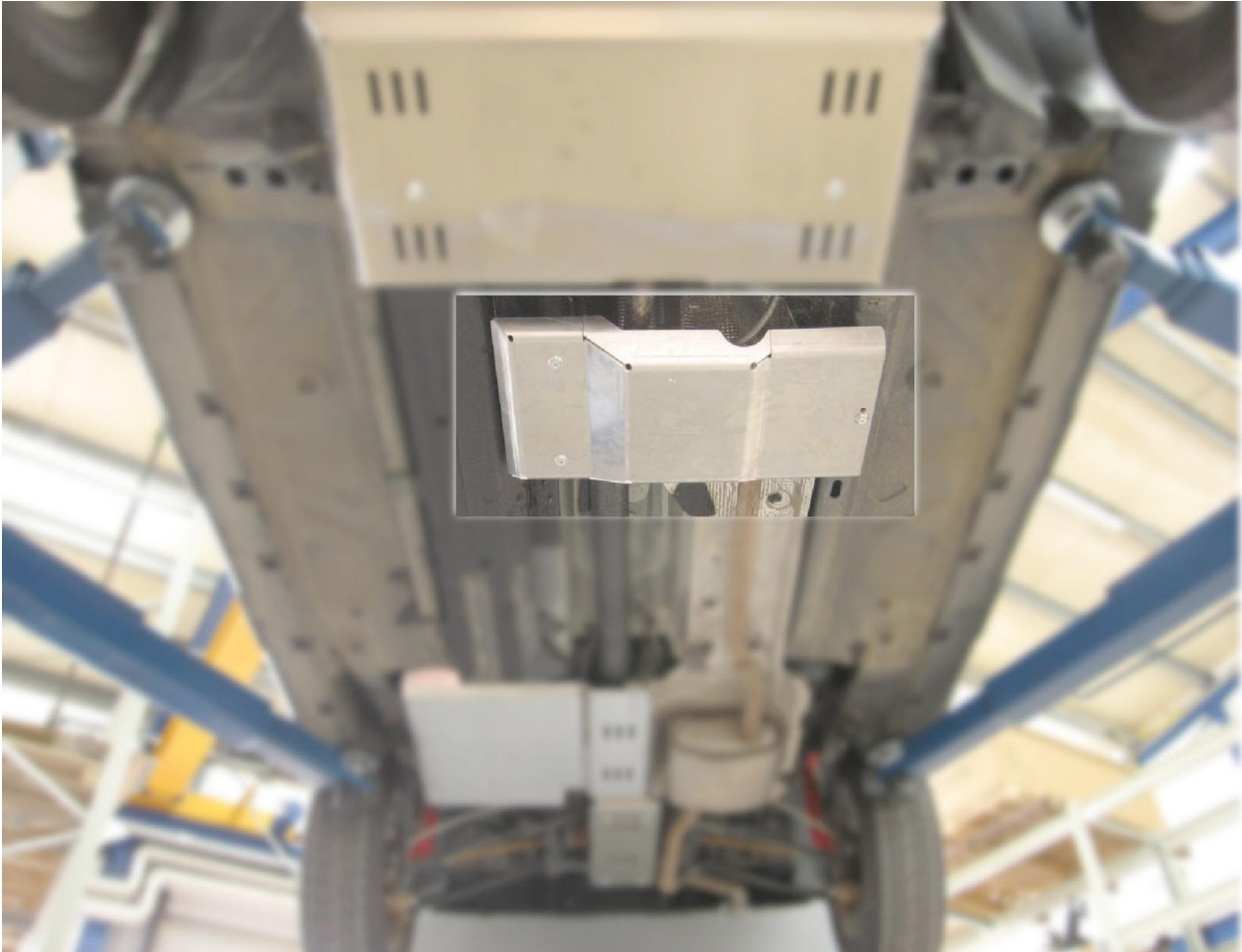
AL: 2163-02

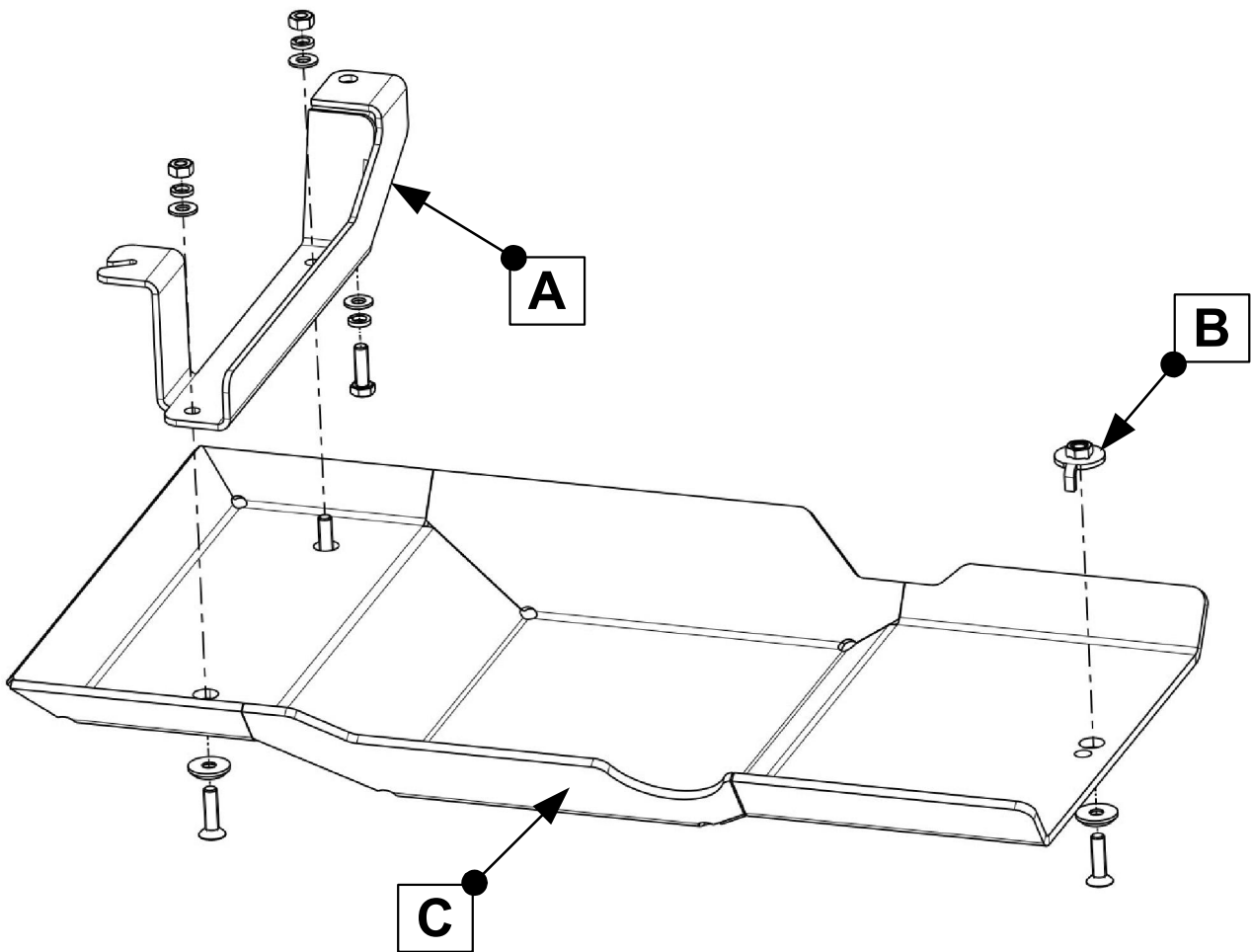
Best.Nr.: 29-G20007

Montagezeit: ca. 30 min.

***Hier sehen sie den fertig montierten Unterfahrschutz.
Bevor sie mit der Montage beginnen, lesen sie bitte diese Anleitung gut durch.***

***Here you see the ready mounted skid plate.
Before you start fitting, please read and understand this instruction manual.***





Stückliste

29-G20007

Schraubensatz

1x Befestigungswinkel (A)
 1x Gewindeeinlage (B)
 1x Schutzblech (C)

1x Anleitung AL2163

3x Senkscheibe M8 Alu
 3x Senkschraube M8 x 30 (DIN7991)
 1x Schraube M8 x 25 (DIN933)
 3x Scheibe M8
 3x Federring M8
 2x Mutter M8

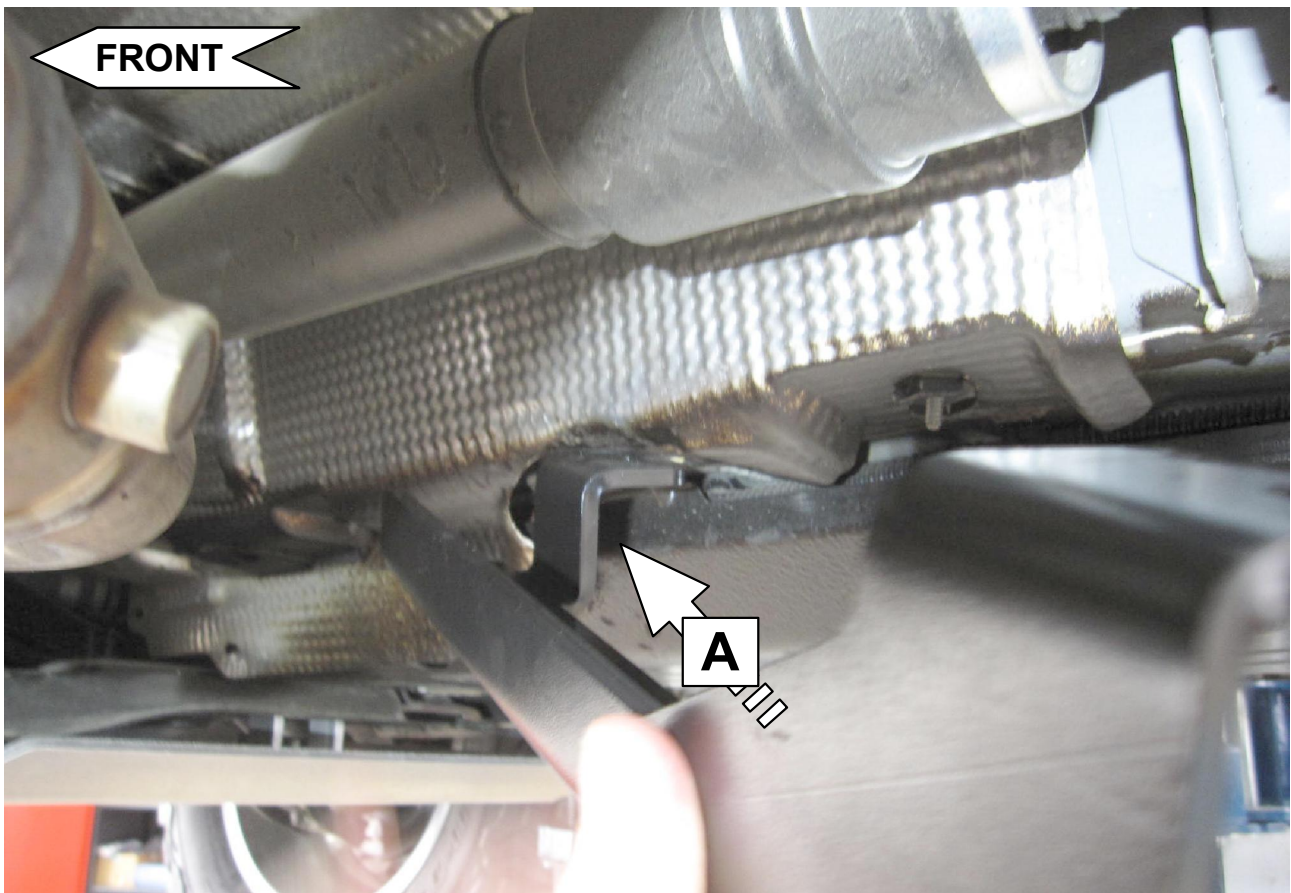
Schrauben Anzugsmomente siehe letzte Seite!
For torque information please see last page!



Gewindescheibe abdrehen! / Turn down thr threaded washer!

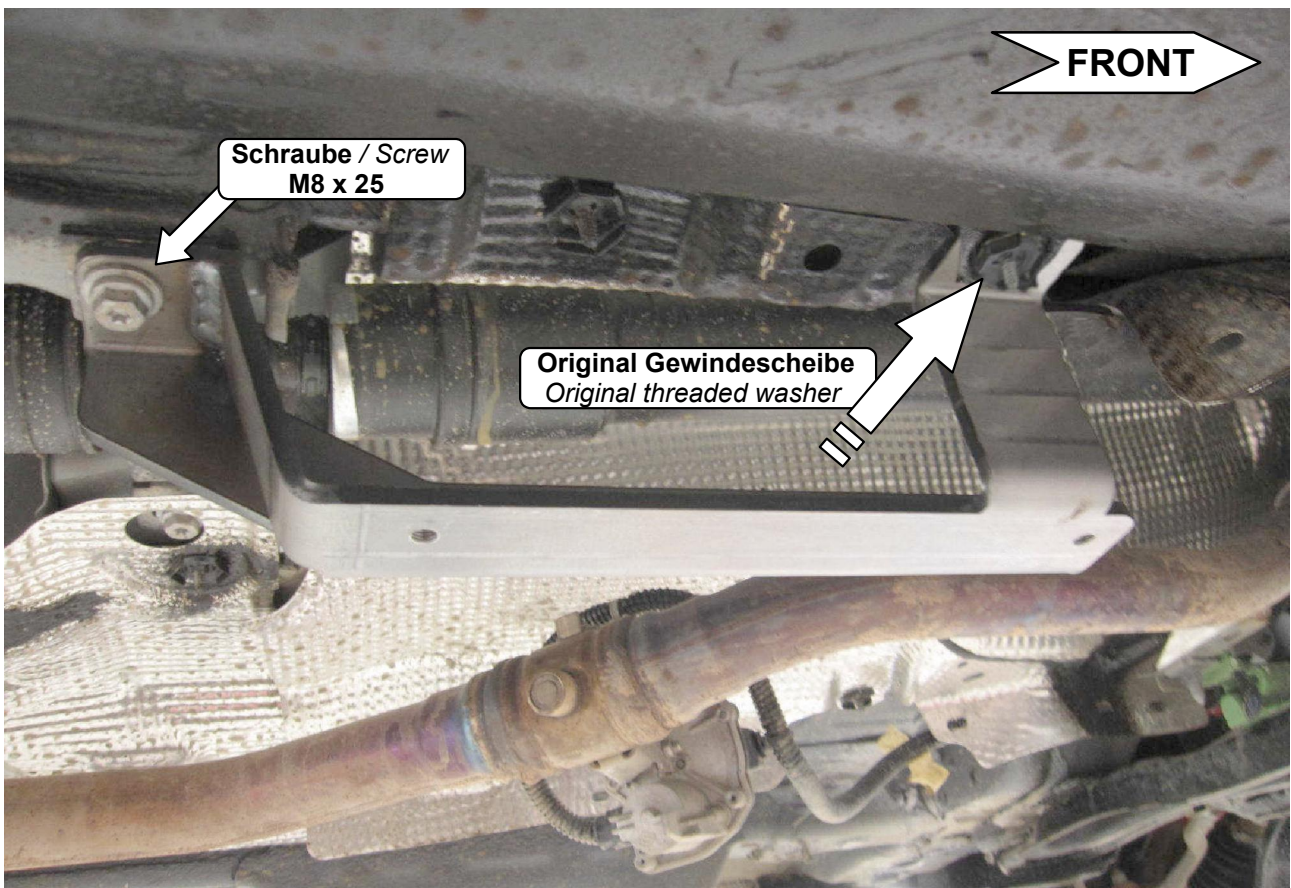


**Wärmeschutzblech im Bereich der Lasche nach oben klopfen!
Knock the heat protection plate upwards in the area of the lug!**



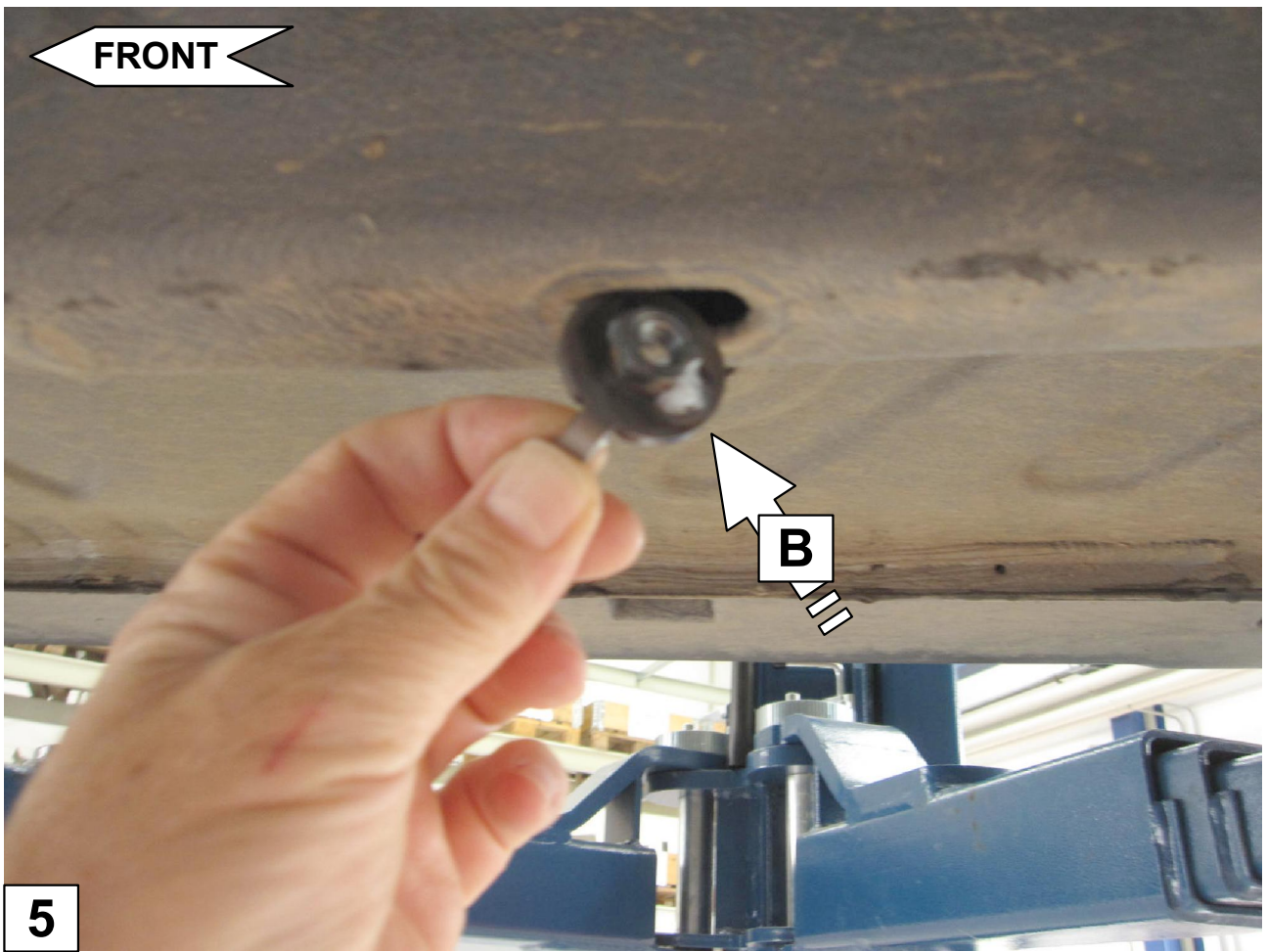
3

Halter A zwischen Rahmen und Lasche schieben!
Slide the bracket between frame und lug!



4

Halter A mit original Schraube und Gewindeleiste befestigen!
Mount the bracket with the original screw and threaded washer!



FRONT

Senkscheibe M6 und
Senkschraue M6 x 25

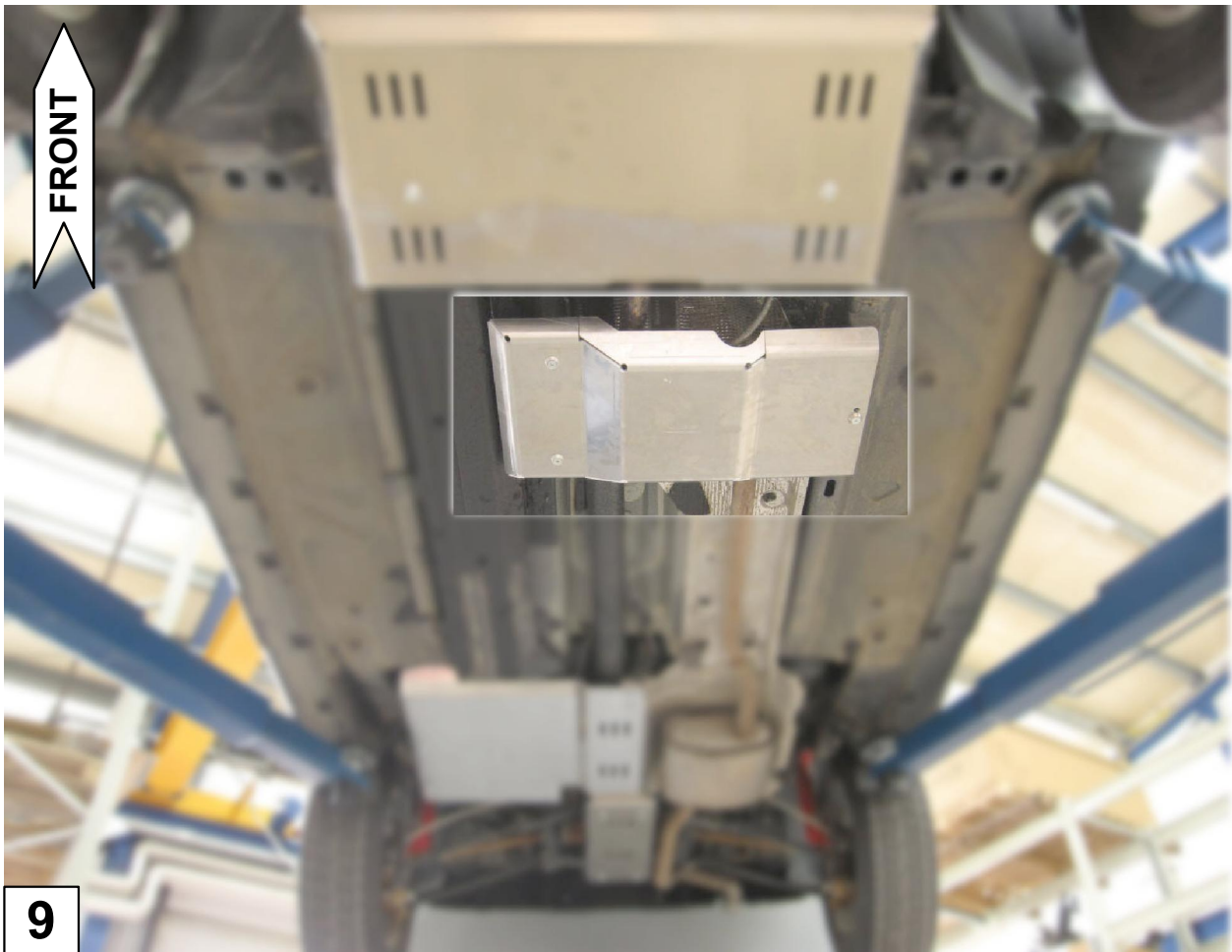
7

FRONT

festziehen,
tighten!

Senkscheibe M6 und
Senkschraue M6 x 30

8



Schrauben Anzugsmomente	
Schraubengröße	Güteklasse - 8.8
M6	10 Nm
M8	25 Nm
M10	50 Nm
M12	87 Nm
M14	138 Nm
M16	210 Nm